

### Machine configuratie en maatvoering



### Super traditional E'4m X

Super traditional E'4m X	
<b>Capaciteit</b>	
Gewicht	131 kg
Espresso/uur	350
Heet water/uur	170
Cappuccino/uur	350
<b>Stroom</b>	
1x 220-240V – 16A	2800W
1x 380-415V – 16A (krachtstroom)	10200W
Stroom verbruik 'aan'	Tot 10200W
Stroom verbruik 'standby'	< 2W
<b>Waterdruk</b>	
2.5 – 4 bar	
<b>Technische data</b>	
Zethuis	2x 24g
Molen	2x Keramische schijven 64 mm
Bonenhouder	2x 1.5 kg
Uitgifte hoogte	Max. 190 mm
Thee uitloop hoogte	160 mm
Interface	2x USB, 1x Eth, 1x CCI/CSI/API
Koppenwarmer	Tot 128 koppen
Koffie boiler	2x 1.5 L
Stoom boiler	5.4 L
Residu lade	700 gr – ca 90 zettingen
Lekbak	Standaard
<b>Water aan-en afvoer</b>	
Water	RVS flexibele waterslang G3/8"
Afvoer	Ø22 mm x Ø16 mm x 2m

#### Aansluitpunten

##### Totaal benodigd voor installatie

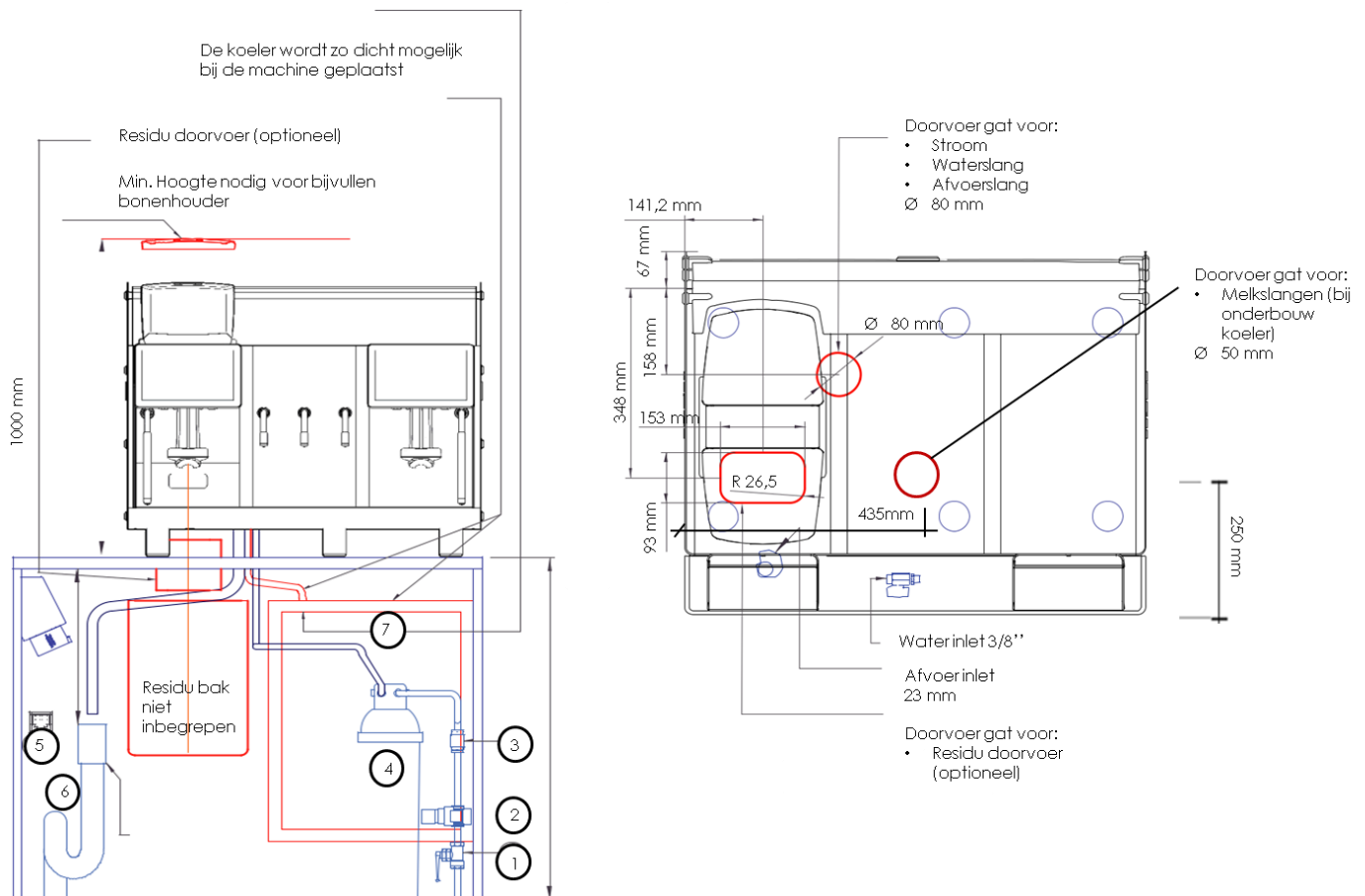
Stroom	1x 400V/16A – CEE stopcontact – Machine 1x 220 – 240V/16A - Koeler
Water	1x ¾" – Machine ( 1x water filter)
Afvoer	1x min. 32 mm - Machine
Doorvoer	1x Ø80 mm tbv stroom, water 1x Ø50 mm tbv melkslangen (bij onderbouw koeler)

° Overige doorvoeren zijn optioneel en afhankelijk van uw order samenstelling. Vraag uw adviseur.



## Installatie instructies

° stroom, water, afvoer en doorvoergaten zijn geïnstalleerd bij onze aankomst	° de locatie is toegankelijk, dus geen drempels, trappen en obstakels en de vloer is vlak.
° de plaatsingslocatie is leeg en schoon	° de bar is geschikt om 150 kg te dragen
° de locatie is bereikbaar voor onze auto met laadklep	° installatie op een verdieping? Er dient dan een lift aanwezig te zijn.
° de opgegeven contactpersoon is op locatie aanwezig bij de installatie	° tijdens de installatie dienen er ca. 2 kg verse bonen en 5L koude melk aanwezig te zijn.
° mogen we alleen laden en lossen vóór een bepaalde tijd, geef het a.u.b. aan ons door	° Residu doorvoer nodig? Vraag naar uw adviseur



## Leidingschema - legenda

1. Stopkraan	5. 1x 400V/16A – CEE stopcontact 1x 220 – 240V/16A - stopcontact
2. Waterdruk regelaar ( indien 4.5 bar overtreft)	6. Afvoer met sifon min Ø 32 mm
3. Terugslagventiel	7. Onderbouw koeler - deze dient zo dicht mogelijk bij de machine te staan.
4. Waterfilter	